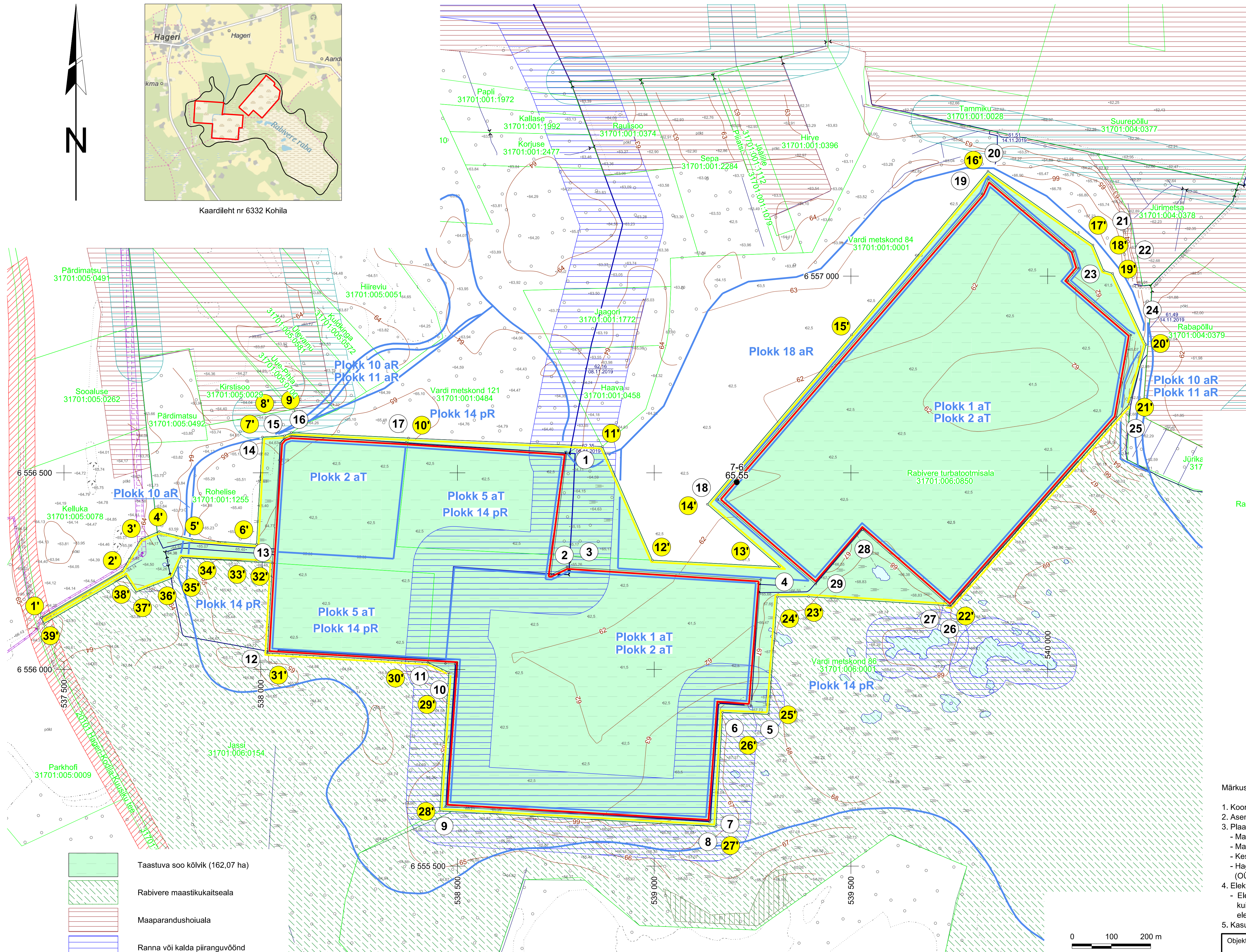




Kaardileht nr 6332 Kohila



- | | |
|---|---------------------------------|
|  | Taastuva soo kõlvik (162,07 ha) |
|  | Rabivere maastikukaitseala |
|  | Maaparandushoiuala |
|  | Ranna või kalda piiranguvöönd |
|  | Eesvoolu kaitsevöönd |
|  | Teekaitsevöönd |
|  | Elektripaigaldise kaitsevöönd |

| Määralised piiripunktide koordinaadid | | | Määralised teenindusmaa piiripunktide koordinaadid | | |
|---------------------------------------|--------------|------------|--|--------------|------------|
| Nr | X | Y | Nr | X | Y |
| 1 | 6 556 550,46 | 538 778,41 | 1' | 6 556 131,83 | 537 442,82 |
| 2 | 6 556 240,80 | 538 737,20 | 2' | 6 556 251,60 | 537 647,85 |
| 3 | 6 556 260,83 | 538 778,41 | 3' | 6 556 331,15 | 537 695,08 |
| 4 | 6 556 228,55 | 539 271,11 | 4' | 6 556 351,26 | 537 741,91 |
| 5 | 6 555 906,81 | 539 245,63 | 5' | 6 556 330,91 | 537 825,68 |
| 6 | 6 555 912,94 | 539 165,03 | 6' | 6 556 318,15 | 537 989,41 |
| 7 | 6 555 616,85 | 539 143,35 | 7' | 6 556 591,05 | 538 004,38 |
| 8 | 6 555 612,38 | 539 140,70 | 8' | 6 556 594,26 | 538 060,12 |
| 9 | 6 555 651,44 | 538 469,41 | 9' | 6 556 602,30 | 538 077,88 |
| 10 | 6 556 013,00 | 538 494,07 | 10' | 6 556 588,29 | 538 375,45 |
| 11 | 6 556 015,05 | 538 469,58 | 11' | 6 556 566,75 | 538 868,45 |
| 12 | 6 556 041,87 | 538 016,93 | 12' | 6 556 277,92 | 538 995,93 |
| 13 | 6 556 299,56 | 538 031,32 | 13' | 6 556 261,02 | 539 318,30 |
| 14 | 6 556 575,12 | 538 049,36 | 14' | 6 556 420,03 | 539 134,99 |
| 15 | 6 556 587,04 | 538 059,29 | 15' | 6 556 850,76 | 539 501,43 |
| 16 | 6 556 593,16 | 538 076,34 | 16' | 6 557 267,12 | 539 848,51 |
| 17 | 6 556 577,27 | 538 369,61 | 17' | 6 557 079,16 | 540 115,38 |
| 18 | 6 556 431,79 | 539 162,21 | 18' | 6 557 014,22 | 540 142,59 |
| 19 | 6 557 209,33 | 539 833,00 | 19' | 6 557 007,05 | 540 165,29 |
| 20 | 6 557 246,57 | 539 849,39 | 20' | 6 556 825,69 | 540 250,12 |
| 21 | 6 557 063,03 | 540 065,37 | 21' | 6 556 674,99 | 540 207,67 |
| 22 | 6 557 020,33 | 540 078,28 | 22' | 6 556 161,58 | 539 754,42 |
| 23 | 6 556 988,55 | 540 051,63 | 23' | 6 556 184,79 | 539 392,35 |
| 24 | 6 556 850,35 | 540 211,67 | 24' | 6 556 184,52 | 539 312,94 |
| 25 | 6 556 840,83 | 540 175,10 | 25' | 6 555 885,42 | 539 291,33 |
| 26 | 6 556 161,89 | 539 753,55 | 26' | 6 555 890,74 | 539 174,07 |
| 27 | 6 556 162,08 | 539 749,93 | 27' | 6 555 600,42 | 539 157,33 |
| 28 | 6 556 355,17 | 539 529,63 | 28' | 6 555 640,26 | 538 454,91 |
| 29 | 6 556 216,97 | 539 410,80 | 29' | 6 555 992,66 | 538 478,20 |
| | | | 30' | 6 556 017,70 | 538 424,83 |
| | | | 31' | 6 556 041,87 | 538 016,93 |
| | | | 32' | 6 556 270,45 | 538 029,69 |
| | | | 33' | 6 556 273,22 | 537 987,17 |
| | | | 34' | 6 556 282,67 | 537 824,99 |
| | | | 35' | 6 556 284,08 | 537 799,04 |
| | | | 36' | 6 556 232,28 | 537 775,84 |
| | | | 37' | 6 556 196,53 | 537 683,13 |
| | | | 38' | 6 556 237,30 | 537 657,06 |
| | | | 39' | 6 556 115,65 | 537 447,96 |
| Pindala 136,94 ha | | | | | |

Pindala 136,94 ha

Pindala 162,07 ha

-
- 1
- Mäeeraldise piir, piiripunkt ja piiripunkti number
- 1'
- Mäeeraldise teenindusmaa piir, piiripunkt ja piiripunkti number
- Ploki piir (aT - aktiivne tarbevaru, aR - aktiivne reservvaru, pR - passiivne reservvaru)
- Maardla piir (asendiplaanil)
- Rabivere turbaotomisaala
37701006:0850
- Katastrüksuse nimi, piir ja tunnus
- 62
- Maapinna samakõrgusjoon, m

Märkused:

1. Koordinaadid L-Est 97 süsteemis, kõrgused EH2000 süsteemis.
2. Asendiplaan: Maa-ameti X-GIS kaardirakendus.
3. Plaanii koostamisel on kasutatud:
 - Maa-ameti väljastatud katastrirüksuste piirandmeid (seisuga 20.12.2021);
 - Maa-ameti aluskaartide avalikku WMS-teenust (kitsenduste andmed);
 - Keskonnaregistrilt Hagudi maardla plottide ja mäeeraldiste piirandmeid (seisuga 20.12.2021);
 - Hagudi turbamaardala Rabivere turbatootmisala jääkvaru uuringu aruane (varu seisuga 31.03.2020) (OÜ Inseneribüroo STEIGER, töö nr 20/2892).
4. Elektrilvi OÜ tingimused:
 - Elektripälgaldise kaitsevööndis on lubatud ainult materjali transport mitte kõrgemate kui 4,5 m masinatega. Kaevandamine, katendi koormine ja materjali ladustamine elektripälgaldiste kaitsevööndis ei ole lubatud;
5. Kasutatud tarkvara: Bentley PowerCivil for Baltics V8i (litsents: 70000661800020).

| | | | |
|--|--|---|----------------------|
| Objekti nimetus ja aadress | Joonise sisu | | |
| Rabivere turbatootmisala Rapla vald, Rapla maakond | Korrastatud ala plaan | | |
| Loa omanik | Rapla Turvas OÜ Tallinna mnt 22, 79512 Rapla info@raplaturvas.ee | | Graafliline lisa 3/3 |
| | /Alkirkjastatud digitaalselt/ (esindaja nimi ja allkiri) | | Möötkava 1:5000 |
|  OÜ Inseneribüroo STEIGER Männiku tee 104, 11216 Tallinn +372 6688 1011, info@steiger.ee | Koostas | Hendrik Klaas <i>(alkirkjastatud digitaalselt)</i> | Kuupäev 20.12.2021 |
| | Kinnitas | Erki Vaguri <i>(alkirkjastatud digitaalselt)</i> | Töö nr 20/2303 |